

Моделирование и определение характеристик коллектора PEP02



Oil & Gas
Consultancy Services & Technical Training Providers

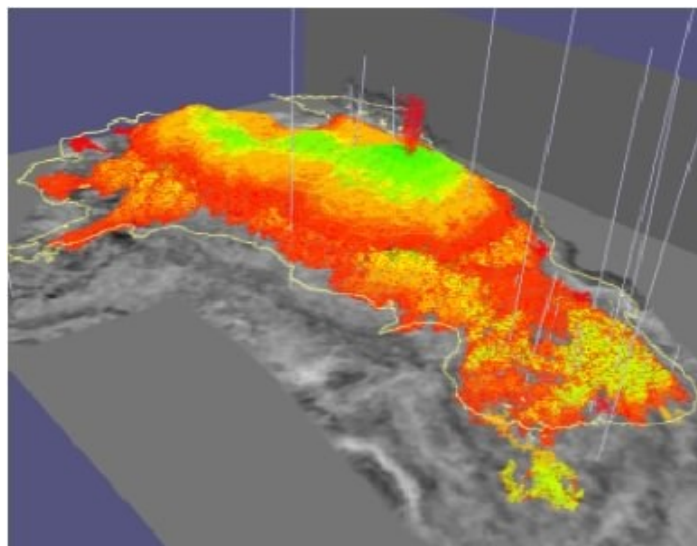
Enhancing business through knowledge

www.petroconsultenergy.co.uk

Моделирование и определение характеристик коллектора (PER02)

Описание курса:

1. Типы и классификация коллекторов
2. Методы геомоделирования
3. Ввод данных для геомоделирования
 - Ввод геофизических данных
 - Производные геофизических данных в геомоделировании
4. Использование геостатистики в геомоделировании
5. Основы статического моделирования
 - Структурное моделирование
 - Стратиграфическое моделирование
 - Моделирование свойств коллектора
6. Основы последовательного индикаторного моделирования (SIS) и последовательного гауссовского моделирования (SGS)
7. Ограничения геомоделирования
8. Апскелирование и его результаты
9. Анализ неопределенности
10. Контроль качества
11. Типы программ для геомоделирования
12. Влияние геомодели на динамическую модель
13. Влияние геомодели на общее моделирование коллекторов



Кто должен принимать участие?

- Инженеры-нефтяники
- Геологи, геофизики
- Петрофизики
- Инженеры-химики

Дата и место проведения

Даты и место проведения открыты для обсуждения/изменения по мере заинтересованности и участия 8 или более лиц

Стоимость обучения:

£3,150 +НДС

5-ти дневная программа

5 лёгких вариантов связаться с нами:	1.Веб-Сайт	3.Телефон	5.Почтовый Адрес
	www.petroconsultenergy.co.uk	+44(0)1708 755355	<i>Petroconsult Energy Co. Ltd.</i>
	2.Электронная Почта	4.Факс	4 Holgate Court, Western Road,
	info@petroconsultenergy.co.uk	+44(0)1708 755358	Romford. RM1 3JS, United Kingdom